

长沙商贸旅游职业技术学院 2024 年招生简章

国标代码：12603 湖南招生代码：4714

院校性质：公办全日制普通高校

NO.1 学校荣誉

- ❖ 【中国特色高水平高职学校和专业建设单位】
- ❖ 【国家优质专科高等职业院校】
- ❖ 【全国黄炎培职业教育优秀学校奖】
- ❖ 【国家职业院校数字校园建设样板校】
- ❖ 【教育部人才培养工作评估优秀学校】
- ❖ 【教育部示范性职业教育集团（联盟）培育单位】
- ❖ 【教育部现代学徒制试点单位】
- ❖ 【湖南省楚怡高水平高职学校建设单位 A 档】
- ❖ 【湖南省课程思政教学研究示范中心】
- ❖ 【湖南省示范性（骨干）高等职业技术学院】
- ❖ 【湖南省文明校园】
- ❖ 【湖南省高校就业创业工作“一把手工程”优秀单位】
- ❖ 【湖南省创新创业带动就业示范基地】
- ❖ 【湖南省高校党建工作示范高校】



NO.2 学校简介

长沙商贸旅游职业技术学院是由长沙市人民政府主办、湖南省教育厅负责业务指导的全日制公办普通高等学校，坐落于长沙市雨花经济开发区的长沙职教基地，在 70 余年的办学实践中，探索确立了“立足长沙、服务‘三湘’（湘菜、湘商、湘旅）”的办学定位，被社会美誉为“商界黄埔”和“经理摇篮”，教育教学成果丰硕。2015 年立项为湖南省首批卓越高职院校建设单位；2019 年 6 月，被教育部认定为国家优质专科高等职业学校；同年 12 月，学校被立项为中国特色高水平高职学校和专业建设计划建设单位（简称“双高计划”），跻身全国职业教育第一梯队；2022 年 7 月被立项为湖南省楚怡高水平高职学校（A 档）；学校媒体声誉全国总排名第 17 位；近 3 年获国家职业教育成果二等奖 1 项、省级教学成果奖特等奖 2 项。学校 2023 年全国职业院校技能竞赛荣获“2 金 5 铜”，省技能竞赛中荣获“12 金 17 银 11 铜”；中国国际大学生创新大赛荣获“1 银”，湖南黄炎培职业教育奖创业规划大赛中荣获“1 金 1 银 1 铜”，在湖南省第七届

大学生艺术展演中，荣获“2金5银5铜”；学生参加省级各类体育竞赛荣获3金6银8铜”；省“楚怡杯”教师职业能力教学比赛中荣获“3金2银6铜”，获奖率达100%。师生在国家级、省级各类竞赛中成绩稳居全省前列，2019-2023年全国高职院校教学能力比赛排行中，学校位列49位。

当前，学校全日制在校学生10426人，教职工541人，其中专任教师427人，专任教师高级职称占比达到35.4%，中青年教师基本具有博士或硕士学位。中国烹饪大师许菊云等15位知名专家或行业大师担任客座教授。设有湘菜学院、湘商学院、湘旅学院、会计金融学院、文化创意学院、软件学院、马克思主义学院、通识教育学院、创业就业指导中心、继续教育培训学院等10个教学部门和6个研究院所。开设29个专业，其中烹饪工艺与营养、会计、旅游管理、会展策划与管理、市场营销五个专业被认定为国家骨干专业。学校是国家级会展策划与管理专业教学资源库建设单位、全国现代学徒制试点单位、国家“双师型”教师培养培训基地、国家现代服务业应用技术协同创新中心。学校的人才培养质量、社会声誉、办学水平已得到社会的广泛认可。

“3+1+1”专本硕贯通人才培养项目介绍

学校致力于实现现代化职业教育体系，紧密推进国际交流合作，目前已成立湘菜产业学院英国分院和日本分院，并与英国伯明翰大学学院达成合作备忘录，联合开展“3+1+1”专本硕连读等合作办学，课程资源共享，学分互认，着力解决该项目中的本校学生出国就业和升学中的语言关，有意愿的在校生可自行申请该项目；英语好，更有优势。“3”指在3年专科期间，重点提升语言能力，穿插海外学习生活技能；“1”指在伯明翰大学烹饪艺术管理专业1年本科期间，提供海外求学服务，勤工俭学，提升职业技能；“1”指继续深造，1年获取海

外研究生学历，也指学成回国、汇报社会。该项目利用国际最先进务实和全球认可的标准化英语语言培训和测评体系，结合理论与实践，专注学术能力提升和日常生活场景应用，保障学生完全达到在海外独立生存和在世界名校用英语进行文化、学术交流和顺利完成学业。









NO.3 2024 年专业、计划及学费标准

学校 2024 年面向 18 个省份招生，学校严格执行教育部关于招生计划编制的相关规定，根据学校办学实际及社会经济发展，统筹考虑各省（直辖市、自治区）生源实际情况、就业市场需求等因素，制定分省分专业计划。分省分专业计划经主管部门审批后按要求及时报送到各有关省(直辖市、自治区)招生部门备案并向社会公布。具体在各省的招生专业及相关类别以各省招生考试机构公布的为准。具体招生专业（类）及录取要求：

序号	学院名称	专业名称	学制	收费标准 (元/年)	高考改革省份	高考非改革省份
1	湘菜学院	餐饮智能管理	3 年	4600	历史、物理类兼招	文、理科兼招
2		烹饪工艺与营养	3 年	5060	历史、物理类兼招	文、理科兼招
3		酒店管理与数字化运营	3 年	4600	历史、物理类兼招	文、理科兼招
4		营养配餐	3 年	4600	历史、物理类兼招	文、理科兼招
5		西式烹饪工艺	3 年	4600	历史、物理类兼招	文、理科兼招
6	湘商学	电子商务	3 年	3500	历史、物理	文、理科兼

	院				类兼招	招
7		跨境电子商务	3 年	3500	历史、物理 类兼招	文、理科兼 招
8		市场营销	3 年	3850	历史、物理 类兼招	文、理科兼 招
9		移动商务	3 年	3500	历史、物理 类兼招	文、理科兼 招
10		现代物流管理	3 年	3500	历史、物理 类兼招	文、理科兼 招
11	湘旅学 院	旅游管理	3 年	5060	历史、物理 类兼招	文、理科兼 招
12		空中乘务	3 年	8000	历史、物理 类兼招	文、理科兼 招
13		高速铁路客运服务	3 年	4600	历史、物理 类兼招	文、理科兼 招
14		导游	3 年	4600	历史、物理 类兼招	文、理科兼 招
15		研学旅行管理与服务	3 年	4600	历史、物理 类兼招	文、理科兼 招
16	会计金 融学院	大数据与会计	3 年	3850	历史、物理 类兼招	文、理科兼 招
17		大数据与审计	3 年	3500	历史、物理 类兼招	文、理科兼 招
18		大数据与财务管理	3 年	3500	历史、物理 类兼招	文、理科兼 招
19		金融服务与管理	3 年	3500	历史、物理 类兼招	文、理科兼 招
20	文创学 院	会展策划与管理	3 年	5060	历史、物理 类兼招	文、理科兼 招
21		广告艺术设计	3 年	7500	历史、物理 类兼招	文、理科兼 招
22		艺术设计	3 年	7500	历史、物理 类兼招	文、理科兼 招
23		网络直播与运营	3 年	5500	历史、物理 类兼招	文、理科兼 招

24	软件学院	软件技术	3 年	7800	历史、物理 类兼招	文、理科兼 招
25		移动应用开发	3 年	4600	历史、物理 类兼招	文、理科兼 招
26		大数据技术	3 年	4600	历史、物理 类兼招	文、理科兼 招
27		人工智能技术应用	3 年	4600	历史、物理 类兼招	文、理科兼 招

备注：空中乘务、高速铁路客运服务专业提前批次录取须先经学校面试合格，须符合民航、铁路等部门的相关身体要求，空中乘务专业建议女生净身高 163cm-175cm、男生净身高 175cm-185cm。高速铁路客运服务专业建议女生净身高 162cm-173cm、男生净身高 175cm-180cm。面部、颈部、手部无明显疤痕，肤色好，无久治不愈的皮肤病，如头癣、湿疹、牛皮癣、慢性荨麻疹等。

NO.4 录取规则

1. 根据国家教育部和省教育厅颁布的文件精神，本着公平、公正、公开的原则，综合衡量德智体美劳，择优录取。

2. 在湖南省录取的高职生在高职专科批次进行；省外的考生录取工作，按照考生所在省（直辖市、自治区）招生部門安排的录取批次及办法进行。

3. 在高考成绩达到同批次录取控制分数线的考生中，非平行志愿和平行志愿的省份均按在本校招生计划数的 100% 确定调阅考生档案的比例。学校视各省（直辖市、自治区）

生源情况的不同可作适当调整。

4. 对于实行平行志愿的省份，若平行第一志愿报考生源不足，学校招生计划调整将按照教育部和省级招生行政管理部门制定的招生计划管理规定执行。

5. 对于符合我校投档要求的考生，依据考生高考成绩，按照物理、历史、对口三个类别，参考普通高中学生综合素质评价及高考体检结果，专业志愿以专业优先的原则择优录取。对于服从专业调剂的考生，其专业志愿不能满足时，将调录到录取未满计划的专业；不服从专业调剂及不符合专业要求的考生，将予以退档；同分考生按高考语文、数学两科之和、语文或数学单科最高成绩、外语单科成绩、首选科目单科成绩、再选科目单科最高成绩、再选科目单科次高成绩由高分到低分择优录取。

6. 报考我校的考生不限外语语种，无需口试。

7. 各专业招生无男女生比例限制。

NO.5 其他事项

1. 学校设有奖学金、助学金、勤工助学等多种形式的帮困渠道。家庭经济困难的新生在学习前，可到当地县学生资助管理中心申请办理生源地助学贷款；新生报到时也可以通过学校绿色通道，凭村、乡(镇)两级民政部门出具的贫困证明办理学费缓交手续。

2. 录取考生的体检标准按照教育部、原卫生部、中国残疾人联合会颁布的《普通高等学校招生体检工作指导意见》及有关补充规定执行。

3. 录取考生的思想政治品德考核和身体健康状况检查均采用考生报考普通高校招生考试或对口招生考试时所采集的信息，学生对提供的信息真实性负责。

4. 新生入学后 3 个月内，学校按照招生政策规定对新生报名资格、身心状况、录取手续及程序、录取资格、优惠资格及相关证明材料等进行复查复核。对复查复核发现的问题，学校将集中研究处理，凡属弄虚作假者，一经查实，取消其入学资格。对于弄虚作假情节严重或涉嫌冒名顶替上大学的，移送相关部门调查处理。

5. 我校招生章程通过“阳光高考”平台和学院官网向社会发布，对于各种媒体节选公布的章程内容，如理解有误，以学校公布的完整招生章程为准。

6. 我校章程适用于我校 2024 年普通高校招生。其解释权属于长沙商贸旅游职业技术学院。如遇上级招生政策调整，以公布的最新政策为准。

NO.6 咨询方式

地 址：长沙市雨花区圭白路 16 号（环保大道与圭白路交叉路口西南角）

联系电话：0731-89768565、89768566

学校网址：<http://www.hncpu.com/>

学校微信公众号：cssmly

学校招生信息网：<http://jyzs.hncpu.com:8080/>

QQ 咨询群：685338829 、425188356

乘车路线：乘坐 221、229、261、266、806（正大路口站）、810 路等公交车至长沙商贸旅游职院(圭白路环保大道口)站即到。

NO.7 奖助学金类别及标准

奖助学金类别		标 准
国家奖学金		8000 元/年·生
国家励志奖学金		5000 元/年·生
国家助学金	一等	4400 元/年·生
	二等	3300 元/年·生
	三等	2200 元/年·生
学校奖学金	一等	3000 元/年·生
	二等	1500 元/年·生
	三等	800 元/年·生
学校助学金	不分等级	500 元/年·生
学校单项奖学金		按长商职院行发【2019】20 号文件执行

注：国家奖助学金按当年政策发放

NO.8 近年优秀毕业生风采



韩琦，2018 年考入刘少奇故居管理局工作，事业编制，成为一名宣传教育讲解员，2023 年他代表湖南省参加第五届全国导游大赛，并获得全国导游大赛历史上唯一一个导游词创作讲解满分。



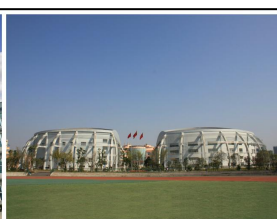
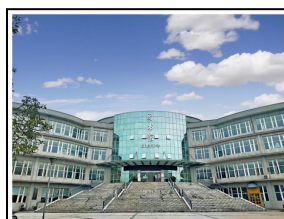
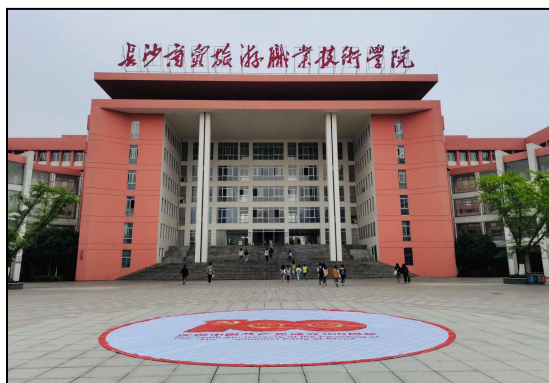
王宏雨，2019届毕业生，先后考上了长沙学院（本科）、湖南师范大学（硕士研究生），2024年考回母校担任辅导员，事业编制。



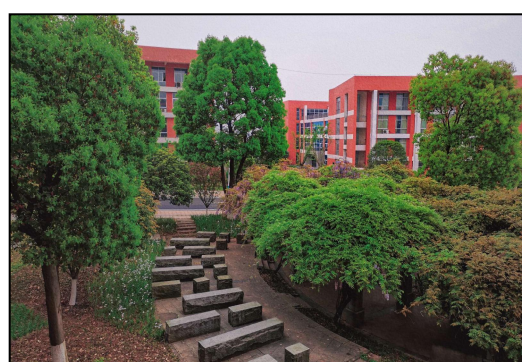
文峰，2023届毕业生，擂茶习俗青年非遗传承人，2024年3月，习近平总书记考察常德的时候，是他为总书记讲述擂茶的故事，为湖南非遗传承做出积极贡献。

NO.9 带你看看我们校园的模样

❖ 校园里的建筑美学，总有那么一个细节会打动你

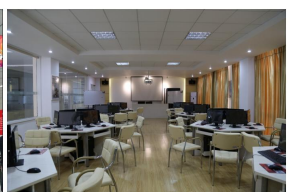
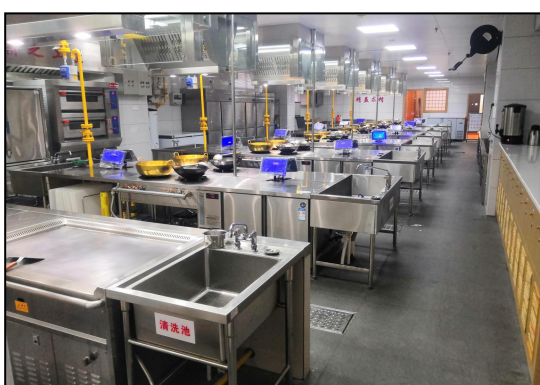
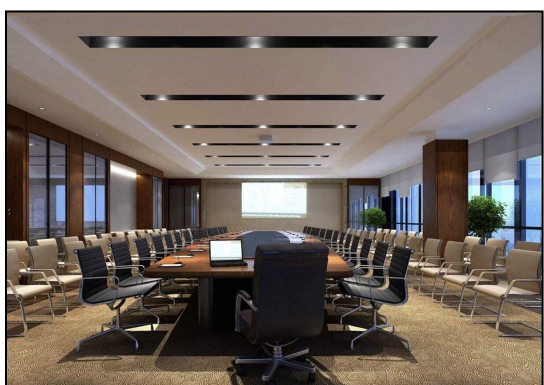
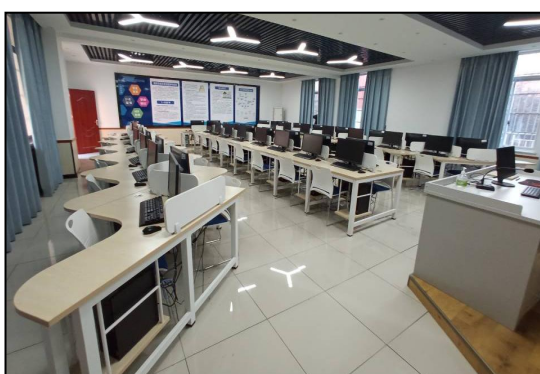
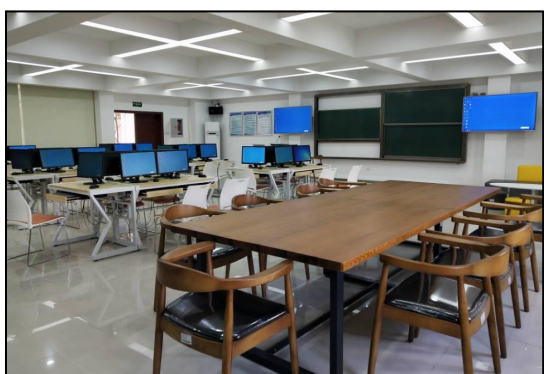


❖ 无限明媚的校园春秋，总有那么一处风景会令你陶醉

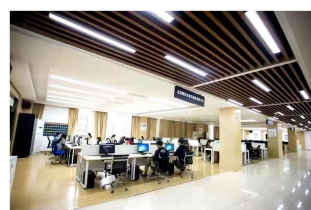




❖ 功能齐全的精良设备，总有那么一间教室让你心驰神往



❖ 富有生命的课堂，总有那么一个教师能凝聚你的目光



❖ 拼搏努力的竞技场，总有那么一次机会能让你超越梦想





❖ 爱心满满的公益活动，总有那么一个瞬间带给你温暖明媚





❖ 五彩斑斓的校园生活，总有那么一幅场景能触动你的心弦

✧ 富于创意的大型活动 ✧



✧ 群英荟萃的大学社团 ✧



✧ 丰富多元的体育运动 ✧



✧火热难忘的军训生活✧



✧生动有趣的读书活动✧

